

# **Instalando sua Impressora na sua rede pela primeira vez**

**PIXMA iX6810**

**Sistema operacional Mac e Windows**

# Instalando sua Impressora na sua rede pela primeira vez

PIXMA iX6810

Sistema operacional Macintosh e Windows

<b>Preparando para Conectar Minha Impressora na Minha Rede</b>	<b>3</b>
Requisitos da Rede	3
Observações sobre a conexão sem fio	4
<b>Instalando os Drivers e Software</b>	<b>5</b>

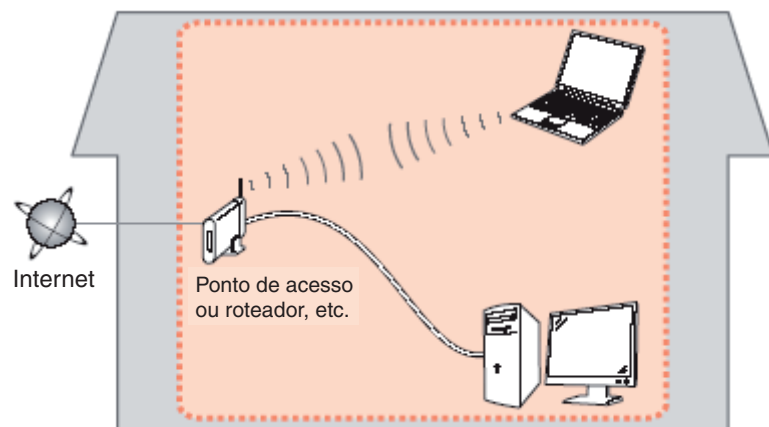
# Preparando para Conectar Minha Impressora na Minha Rede

[<< Anterior](#)

[Avançar >>](#)

## Requisitos da Rede

Antes de conectar sua multifuncional à rede, verifique se a configuração do computador e do ponto de acesso ou roteador está concluída e se o computador está conectado à rede.



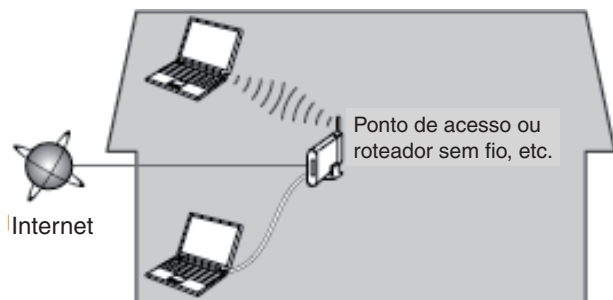
## Conexão sem fio

Antes de conectar a multifuncional à rede, o computador deve estar conectado à rede. Certifique-se de que a configuração do computador e do ponto de acesso ou roteador está concluída.

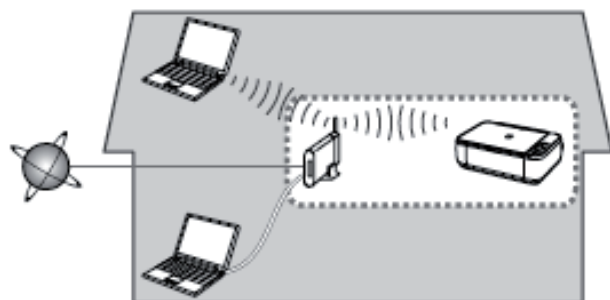
# Preparando para Conectar Minha Impressora na Minha Rede

[<< Anterior](#)

[Avançar >>](#)



Uma "conexão Ad-hoc", que estabelece uma conexão direta com o computador através de uma conexão sem fio sem usar um ponto de acesso, não é suportada.



## Observações sobre a conexão de rede

- A configuração, funções do roteador, procedimentos de instalação e configurações de segurança do dispositivo de rede variam dependendo do seu ambiente de sistema. Para obter detalhes, consulte o manual de instruções do seu dispositivo ou entre em contato com seu fabricante.
- Para instalação em escritório, consulte seu administrador de rede
- Tome cuidados adicionais ao conectar a uma rede que não esteja protegida por medidas de segurança e onde haja risco de divulgação de dados, como informações pessoais, a terceiros.
- Se uma mensagem de erro for exibida, ou se você tiver problemas com a conexão de rede, consulte o manual impresso: Solução de problemas na instalação da rede.
- Coloque a multifuncional e o computador no mesmo segmento de rede.

## Instalação do Software

Para usar a multifuncional conectando-a a um computador, o software e os drivers devem estar copiados (instalados) no disco rígido do computador. O processo de instalação leva cerca de 20 minutos. (O tempo de instalação varia de acordo com o ambiente do computador ou com o número de software de aplicativos a ser instalado).

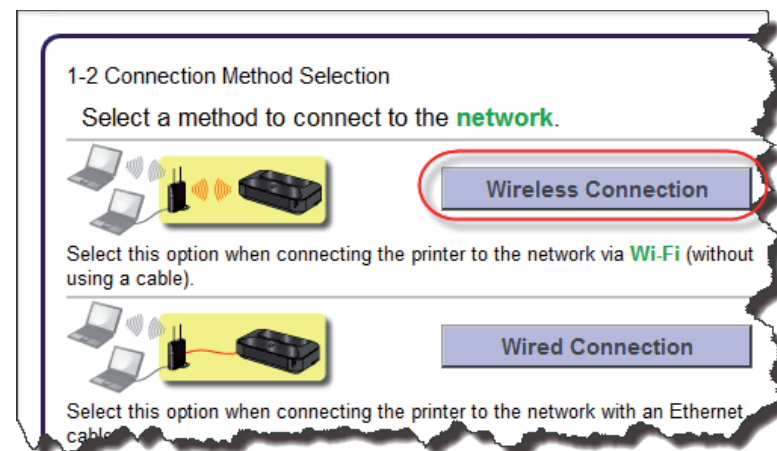
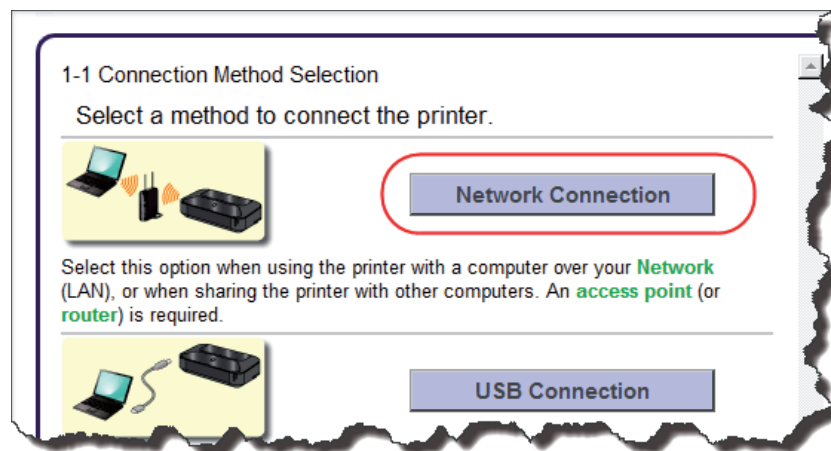
### IMPORTANTE

- Fazer logon como administrador (ou um membro do grupo Administradores).
- Fechar todos os aplicativos antes da instalação.
- Não trocar de usuário durante o processo de instalação.
- Durante a instalação pode ser necessária uma conexão com a Internet. Taxas de conexão podem ser aplicáveis. Consulte o seu provedor de serviço de internet.
- Pode ser necessário reiniciar o computador durante o processo de instalação. Siga as instruções na tela e não remova o CD-ROM de instalação durante a reinicialização. A instalação reinicia após a reinicialização do computador.
- Se a função de firewall do seu software de segurança estiver ativada, uma mensagem de alerta pode aparecer avisando que o software da Canon está tentando acessar a rede. Se essa mensagem de aviso for exibida, defina a configuração de segurança do software para sempre permitir o acesso.

## Instalando a PIXMA iX6810 em sua rede sem fio

Se você estiver instalando a impressora na rede pela primeira vez, há instruções passo a passo integradas na rotina de instalação do software que acompanha sua impressora PIXMA.

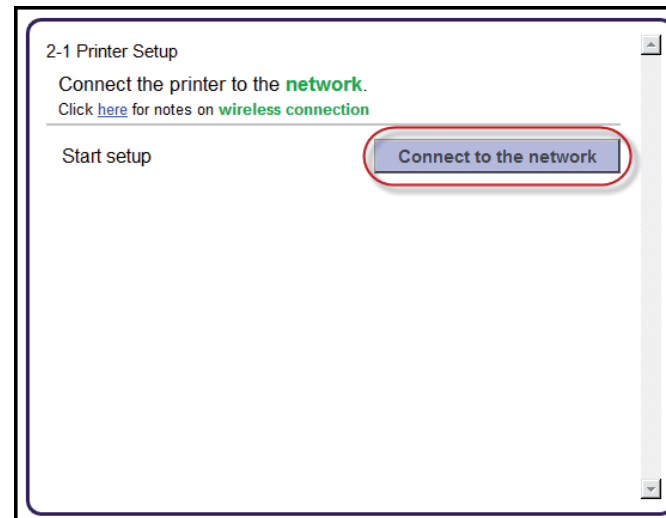
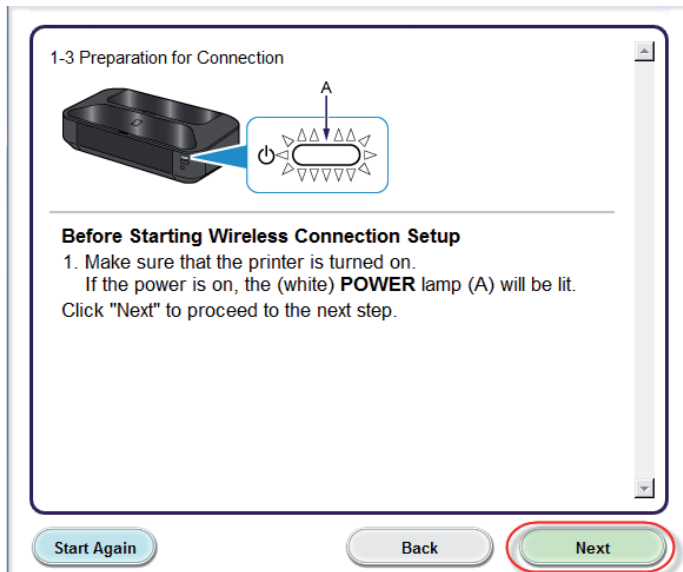
Basta inserir o CD-ROM de instalação que acompanha sua impressora em seu drive de CD-ROM e acompanhar as instruções. Você estará pronto para fazer impressões sem fio em instantes. Não se esqueça de selecionar a **conexão de rede** na tela de Seleção de método de conexão. Em seguida, selecione a **Conexão sem fio**.



# Instalando os Drivers e Software

## - Conexão à rede sem fio

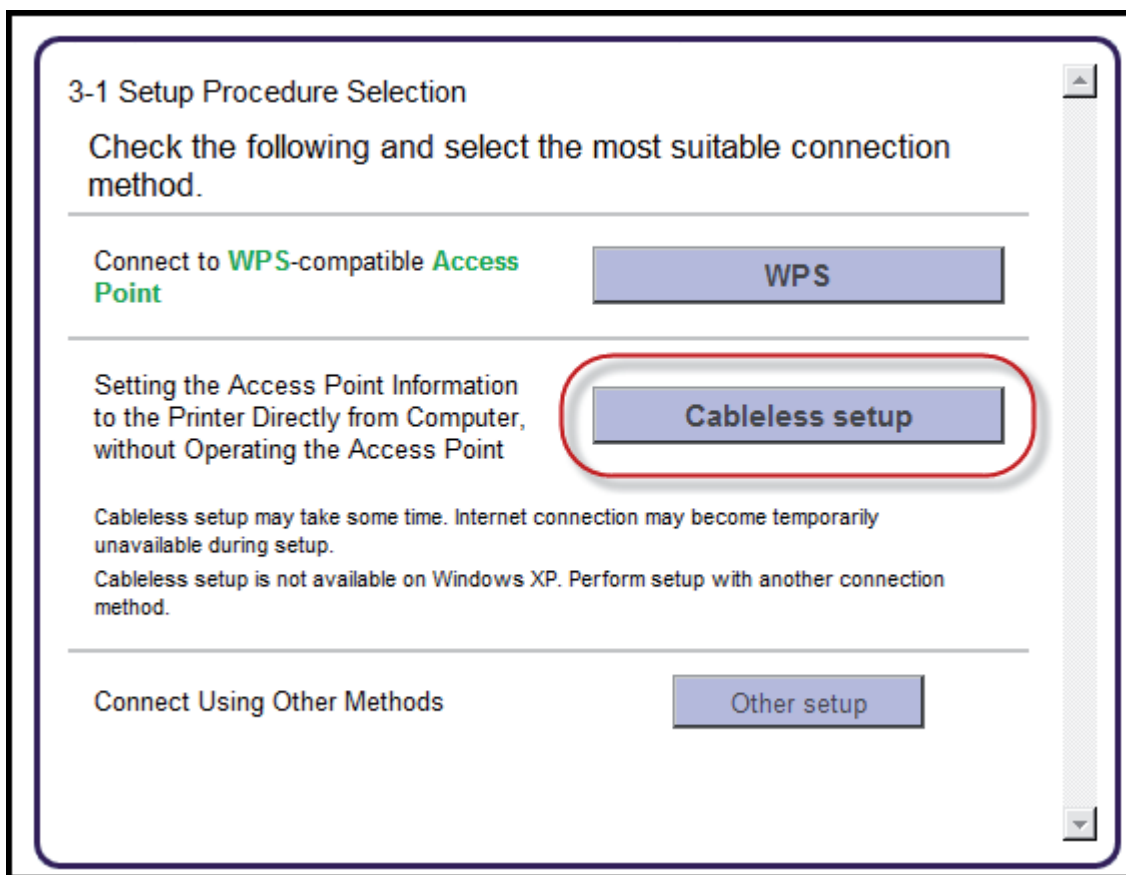
Conforme as instruções, certifique-se de que lâmpada de alimentação da impressora está acesa e, em seguida, clique em **Avançar**. Em seguida, na tela **Instalação da impressora (2-1)**, clique em **Conectar à rede**.



# Instalando os Drivers e Software

## - Conexão à rede sem fio

Selecione **Instalação sem fio** na tela **Seleção de procedimento de instalação (3-1)**.

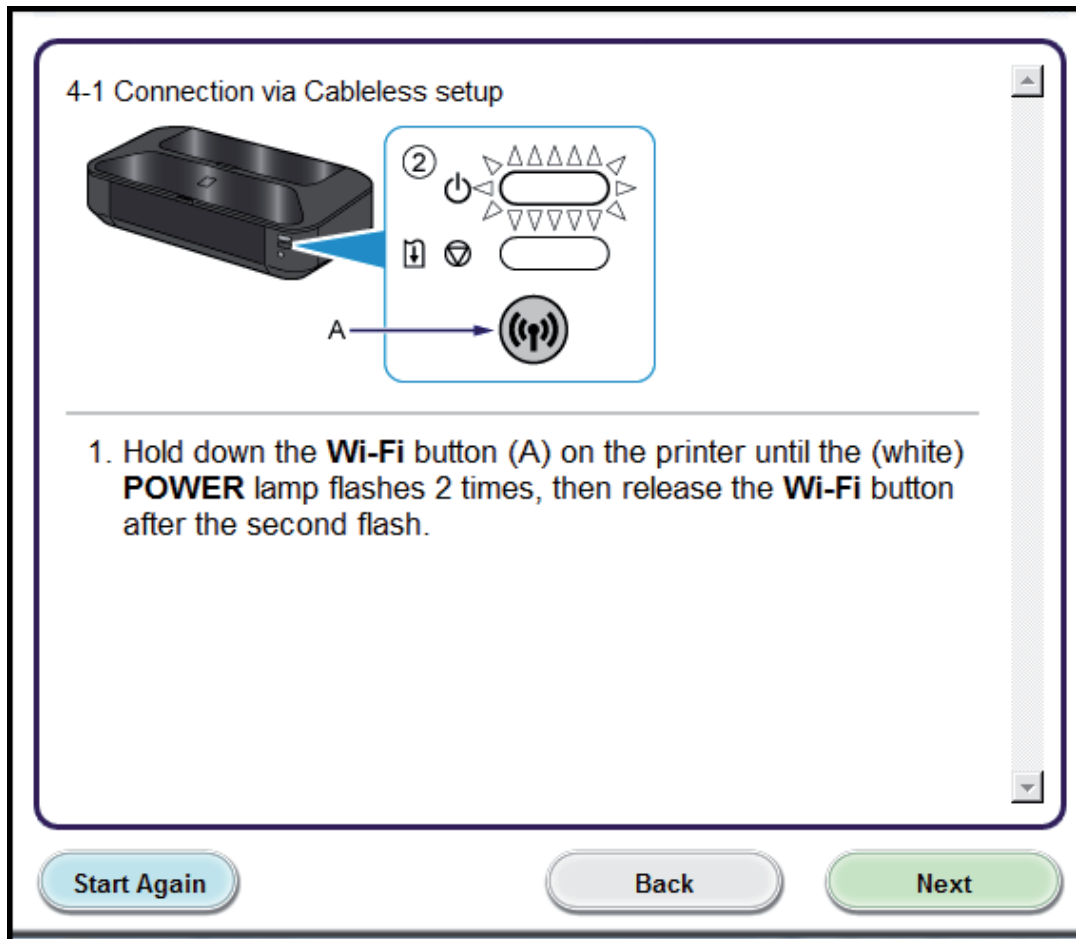




# Instalando os Drivers e Software

## - Conexão à rede sem fio

Conforme as instruções, pressione e mantenha pressionado o botão de **Acesso Wi-Fi(A)** até que a lâmpada de alimentação branca pisque 2 vezes e depois solte. Depois disso, selecione o botão **Avançar**.

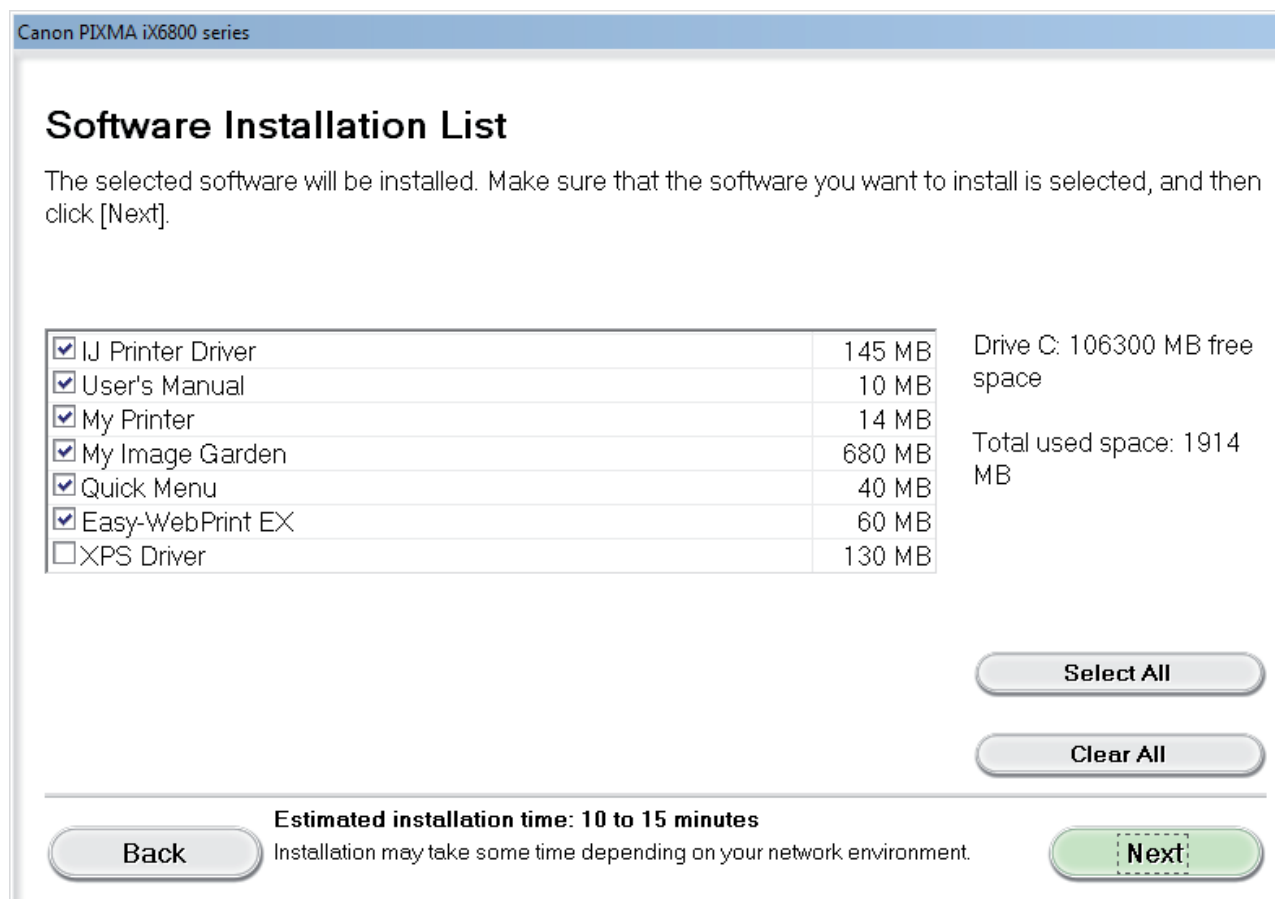


The screenshot shows a printer's setup screen titled "4-1 Connection via Cableless setup". On the left, there is a diagram of the printer with a blue callout box labeled "A" pointing to a button on the front panel. The callout box contains icons for a power button, a Wi-Fi button, and a Wi-Fi signal icon. Below the diagram, there is a numbered list with one step: "1. Hold down the **Wi-Fi** button (A) on the printer until the (white) **POWER** lamp flashes 2 times, then release the **Wi-Fi** button after the second flash." At the bottom of the screen, there are three buttons: "Start Again" (light blue), "Back" (light grey), and "Next" (light green).

# Instalando os Drivers e Software

- Conexão à rede sem fio

Continue com a instalação seguindo as instruções exibidas na tela.



## Instalando a PIXMA iX6810 em sua rede sem fio

Se você não encontrar o seu CD-ROM, é possível fazer o download do software de instalação iX6820 series Mini Master Setup, que inclui as mesmas instruções de instalação passo a passo que o CD-ROM. Siga as indicações abaixo:

1. [Clique aqui para acessar a página de Drives e Software iX6810.](#)
2. Se seu Sistema Operacional não for detectado automaticamente, selecione seu sistema operacional (2).
3. Clique em 'Pacote de driver e software completo da série iX6800...'. (3)
4. Marque a caixa indicando que você leu a Isenção de responsabilidade. (4)
5. Clique no botão de Download (5). Assim que o download for concluído, se não for executado automaticamente, clique duas vezes no arquivo do seu local de download para iniciar a instalação.

**Drivers & Software**

1. Select a file from the "Recommended For You" section or click on "Show All" to see all files.  
2. Click on the file you would like to download.  
3. After agreeing to the terms of the Disclaimer by checking the box, click on the Download button.

Operating System:  (2)

Select Language:  English  Spanish  All

Show All

▼ Recommended For You Sort by: Most Recent Post Date ▼

File Description	Date	Size
<input checked="" type="checkbox"/> iX6800 series Full Driver & Software Package (Windows... File Name: win-ix6800-1_0-ucd.exe (3)	01/06/14	48.92 MB

This is an online installation software to help you to perform initial setup of your printer on a PC (either USB connection or network connection) and to install various software.

(4)  I have read and agree to the terms of the [Disclaimer](#) and wish to continue with the download.

(5)